



บันทึกข้อความ

ส่วนราชการ สำนักปลัดองค์การบริหารส่วนตำบลป่าตึง

ที่ ขรต๓๕๐๑/ ๖๙๐๒

วันที่ ๒๐ ธันวาคม ๒๕๖๔

เรื่อง รายงานการตรวจเช็คสภาพการใช้งานกระจกมองโค้ง


เรียน นายกองค์การบริหารส่วนตำบลป่าตึง

ด้วยงานป้องกันและบรรเทาสาธารณภัย ได้ดำเนินการตรวจเช็คสภาพการใช้งานกระจกมองโค้ง ประจำเดือน ธันวาคม ๒๕๖๔ เป็นที่เรียบร้อยแล้ว จึงขอรายงานผลการตรวจสอบดังกล่าวสรุปผลได้ ดังนี้ (รายละเอียดปรากฏตามแบบสำรวจกระจกมองโค้งและภาพถ่ายแนบท้าย)

กระจกมองโค้งจำนวนทั้งสิ้น	๘๑	ตัว
➢ ใช้งานได้ตามปกติ	๘๐	ตัว
➢ เสื่อมสภาพการใช้งาน	๑	ตัว

๑. จุดที่ ๓๕ สามแยกที่ ๒ บ้านกิวต้า หมู่ที่ ๑๑ ไม่สามารถใช้งานได้ เนื่องจากเสื่อมสภาพการใช้งาน


๒. จุดที่ ๕๓ โค้งก่อนถึงอาคารเอนกประสงค์บ้านป่าบางงามบน ไม่สามารถใช้งานได้ เสื่อมสภาพการใช้งาน จึงเรียนมาเพื่อโปรดทราบและพิจารณาดำเนินการต่อไป

(ลงชื่อ) 
(นายธีรศานต์ จำปาแก้ว)
ผู้ช่วยเจ้าพนักงานธุรการ

จ.อ. 
(รัฐภูมิ ศรีเจริญตา)
เจ้าพนักงานป้องกันและบรรเทาสาธารณภัย

ความเห็นของหัวหน้าสำนักปลัด

.....
.....

(ลงชื่อ) 
(นางศิวพร ตุ่นแก้ว)
หัวหน้าสำนักปลัด

ความเห็นของปลัด อบต.ป่าตึง

เห็นชอบดำเนินการตามเสนอ

(ลงชื่อ) 
(นายทัต วังเมือง)
ปลัดองค์การบริหารส่วนตำบลป่าตึง

การพิจารณาของนายก อบต.ป่าตึง

- อนุมัติ / ให้ดำเนินการ
 ไม่อนุมัติเพราะ

(ลงชื่อ) 
(นายทัต วังเมือง)

ปลัดองค์การบริหารส่วนตำบล ปฏิบัติหน้าที่
นายกองค์การบริหารส่วนตำบลป่าตึง

แบบตรวจเช็ค กระจกมองโค้ง
องค์การบริหารส่วนตำบลป่าตึง อำเภอแม่จัน จังหวัดเชียงราย
ประจำเดือน ธันวาคม พ.ศ. ๒๕๖๔

จุดที่ติดตั้ง			สภาพการใช้งาน				หมายเหตุ
หมู่บ้าน	จุดที่	สถานที่ติดตั้ง	เสา		กระจก		
			ปกติ	ชำรุด	ปกติ	ชำรุด	
บ้านป่าบง หมู่ที่ ๑	๑	ซอยเปรมปรีดิ์ โค้งหักศอก	✓		✓		
	๒	โค้งข้างซอยรื่นรมย์	✓		✓		
	๓	ทางเข้าโรงเรียนบ้านป่าบง ประตู่ ๒ ข้างวัด	✓		✓		
	๔	แยกไปทางบ้านนางศิวพร ต้นแก้ว	✓		✓		
บ้านป่าบง หมู่ที่ ๒	๕	โค้งหักศอก ซอย ๓	✓		✓		
	๖	หน้าบ้านนายบุญช่วย เวียงคำ	✓		✓		
บ้านท่าตันแพน หมู่ที่ ๓	๗	ในซอย ๘	✓		✓		
	๘	ในซอย ๔ หน้าบ้านนายจรูญ อินวิชา	✓		✓		
	๙	ในซอยหน้าบ้านนายบุญช่วย เรื่องปัญญา (อสม.)	✓		✓		
บ้านถ้ำ หมู่ที่ ๔	๑๐	สี่แยกบ้านนายประดับพันธ์ แก้วปานันท์	✓		✓		
	๑๑	สี่แยกทางเข้าบ้านนายประจวบ จันทาพูน	✓		✓		
	๑๒	สี่แยกกลางหมู่บ้าน ม.4	✓		✓		
	๑๓	แยกหน้าบ้านนายเหรียญ	✓		✓		
บ้านแม่เฟือง หมู่ที่ ๕	๑๔	โค้งสี่แยก ซอย 3	✓		✓		
	๑๕	โค้งก่อนถึงสะพานบ้านแม่เฟือง	✓		✓		
	๑๖	โค้งข้างวัดทรายมูล	✓		✓		
บ้านผาดั้ง หมู่ที่ ๖	๑๗	สามแยก ซอย 3 หน้าบ้าน น.ส.รัตติกาล (ผดด.)	✓		✓		
	๑๘	สามแยกไปบ้านแม่เฟือง - บ้านผาดั้ง	✓		✓		
	๑๙	แยกหน้าโรงเรียนบ้านผาดั้ง	✓		✓		
	๒๐	แยกทางไปบ้านป่าตึง ม.8	✓		✓		
บ้านป่าตึง หมู่ที่ ๗	๒๑	สะพานแยกเข้าวัด / โรงเรียนบ้านป่าตึง	✓		✓		
	๒๒	สามแยกบ้านนายอุดร ดาวรีน	✓		✓		
	๒๓	สามแยกบ้านนายตา ต้นนาค (ในซอย 7)	✓		✓		

แบบตรวจเช็ค กระจกมองโค้ง
องค์การบริหารส่วนตำบลป่าตึง อำเภอแม่จัน จังหวัดเชียงราย
ประจำเดือน ธันวาคม พ.ศ. ๒๕๖๔

จุดที่ติดตั้ง			สภาพการใช้งาน				หมายเหตุ
หมู่บ้าน	จุดที่	สถานที่ติดตั้ง	เสา		กระจก		
			ปกติ	ชำรุด	ปกติ	ชำรุด	
บ้านป่าตึง หมู่ที่ ๘	๒๔	โค้งบ้านนางศรีบุตร ตีป่าตึง (ในซอย 2)	✓		✓		
	๒๕	สามแยกหน้าบ้าน น.ส.อัจฉรา ชุมเมืองเย็น	✓		✓		
	๒๖	แยกอาคารเอนกประสงค์ ม.8	✓		✓		
	๒๗	โค้งหน้าบ้านนางหล้า สิทธิกัน	✓		✓		
	๒๘	สี่แยกหน้าบ้านนายเจริญ เงินปา	✓		✓		
	๒๙	โค้งก่อนถึงอ่างเก็บน้ำห้วยถ้ำเสือ	✓		✓		
	๓๐	แยกหน้าบ้านนางสุพิน ชุมเมืองเย็น	✓		✓		
บ้านสันโค้ง หมู่ที่ ๑๐	๓๑	หน้าวัดบ้านสันโค้ง	✓		✓		
	๓๒	สามแยกทางเข้าศูนย์เจริญธรรมแม่จัน	✓		✓		
	๓๓	แยกเข้า ซอย 9	✓		✓		
บ้านโป่งน้ำร้อน หมู่ที่ ๑๑	๓๔	สามแยก 1 หน้าหอพัก บ้านกิวต้า	✓		✓		
	๓๕	สามแยก 2 บ้านกิวต้า	✓			✓	เสื่อมสภาพ
	๓๖	สามแยก 3 (ถัดไปจากสามแยก 2) บ้านกิวต้า	✓		✓		
	๓๗	สี่แยกกลางหมู่บ้านซอย 2 บ้านกิวต้า	✓		✓		
บ้านห้วยยาโน หมู่ที่ ๑๒	๓๘	แยกบ้านนายดน้อยวัฒน์ ซอย 5 ม. 12	✓		✓		
	๓๙	สี่แยกบ้านห้วยยาโน ทางลงน้ำตกห้วยก้างปลา	✓		✓		
	๔๐	สามแยกข้างอาคารเอนกประสงค์	✓		✓		
	๔๑	ในซอย 2 บ้านห้วยยาโน	✓		✓		
	๔๒	แยกโรงน้ำแข็งห้วยยาโน	✓		✓		
	๔๓	แยกก่อนถึงวัดปางผักฮี้	✓		✓		
บ้านทุ่งต่าง หมู่ที่ ๑๓	๔๔	สามแยกซอย 3	✓		✓		
	๔๕	สามแยกซอย 4 ทางไปอ่างเก็บน้ำ	✓		✓		
	๔๖	สามแยกซอย 5 (ห้วยแห้ง)	✓		✓		
	๔๗	ในซอย 1 ก่อนถึงที่ทำการผู้ใหญ่บ้าน	✓		✓		
	๔๘	ทางขึ้นอาคารเอนกประสงค์	✓		✓		

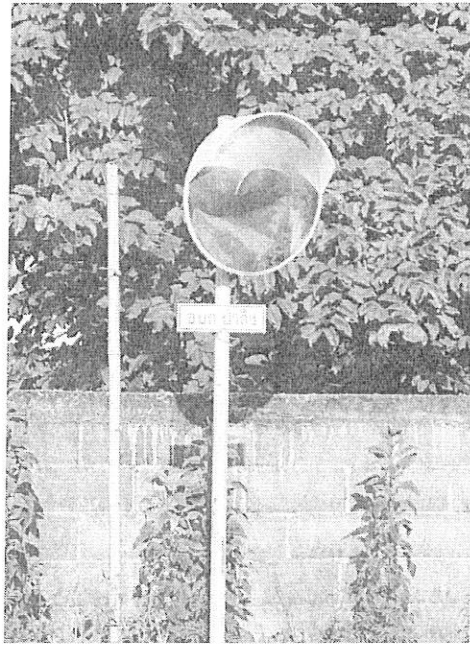
แบบตรวจเช็ค กระจกมองโค้ง
องค์การบริหารส่วนตำบลป่าตึง อำเภอแม่จัน จังหวัดเชียงราย
ประจำเดือน ธันวาคม พ.ศ. ๒๕๖๔

จุดที่ติดตั้ง			สภาพการใช้งาน				หมายเหตุ
หมู่บ้าน	จุดที่	สถานที่ติดตั้ง	เสา		กระจก		
			ปกติ	ชำรุด	ปกติ	ชำรุด	
บ้านห้วยมะหินฝน หมู่ที่ ๑๔	๔๙	สามแยกข้ามประตูทางเข้าวัดบ้านห้วยมะหินฝน	√		√		
	๕๐	ปากทางเข้า ซอย 4	√		√		
	๕๑	สามแยกในซอย 8 ตรงข้ามบ้าน ส.อบต.สงวน	√		√		
	๕๒	ในซอย ๑๐ สามแยกหน้าบ้านนายก้วน	√		√		
บ้านห้วยก้างปลา หมู่ที่ ๑๕	๕๓	โค้งก่อนถึงอาคารเอนกประสงค์บ้านป่าบงงามบน	√			√	เสื่อมสภาพ
	๕๔	ตามถนนขึ้นบ้านป่าบงงามบน จุดที่ 1	√		√		
	๕๕	ตามถนนขึ้นบ้านป่าบงงามบน จุดที่ 2	√		√		
	๕๖	โค้งถนนสายหลักทางไปบ้านห้วยยาโนบน จุดที่ 1	√		√		
	๕๗	โค้งถนนสายหลักทางไปบ้านห้วยยาโนบน จุดที่ 2	√		√		
บ้านห้วยต่าง หมู่ที่ ๑๖	๕๘	โค้งในหมู่บ้านเล่าซีก้วย	√		√		
	๕๙	ทางเข้าบ้านผู้ใหญ่บ้าน (จะพือ)	√		√		
	๖๐	ทางแยกซอย 3 (จะพือ)	√		√		
บ้านปางสา หมู่ที่ ๑๗	๖๑	ทางแยกคุ้มที่ 1	√		√		
	๖๒	ทางแยกโรงเรียนบ้านปางสา	√		√		
	๖๓	โค้งหักศอกในหมู่บ้านจะดะ	√		√		
	๖๔	สามแยกถัดจากที่ทำการผู้ใหญ่บ้าน	√		√		
	๖๕	สามแยกก่อนถึงบ้าน ส.อบต.มนตรี	√		√		
	๖๖	โค้งทางขึ้นบ้านจะดะ	√		√		
บ้านใหม่เจริญ หมู่ที่ ๑๘	๖๗	ทางโค้งหักศอกหน้าวัด	√		√		
	๖๘	ทางแยกข้าง รพ.สต.บ้านห้วยมะหินฝน	√		√		
	๖๙	โค้งหักศอกในซอยบ้านส.อบต.เจริญ	√		√		

แบบตรวจเช็ค กระจกมองโค้ง
องค์การบริหารส่วนตำบลป่าตึง อำเภอแม่จัน จังหวัดเชียงราย
ประจำเดือน ธันวาคม พ.ศ. ๒๕๖๔

จุดที่ติดตั้ง			สภาพการใช้งาน				หมายเหตุ
หมู่บ้าน	จุดที่	สถานที่ติดตั้ง	เสา		กระจก		
			ปกติ	ชำรุด	ปกติ	ชำรุด	
บ้านสันติสุข หมู่ที่ ๑๙	๗๐	แยกทางเข้าหมู่บ้านติดกับร้านกิวสะไตวิ	√		√		
	๗๑	แยกทางเข้าหมู่บ้านกิวสะไตก่อนถึงบ้าน ส.อบต.ชิน	√		√		
	๗๒	โค้งก่อนถึงด่านกิวสะไต	√		√		
	๗๓	โค้งก่อนถึงอาคารอเนกประสงค์บ้านหล่อชา	√		√		
	๗๔	โค้งทางขึ้นป๊อก 6 (สันติสุข)	√		√		
	๗๕	ซอยขุมประตุมหมู่บ้าน บ้านรวมใจ	√		√		
	๗๖	แยกหน้าโรงเรียนบ้านรวมใจ	√		√		
	๗๗	โค้งหน้า ศพด.จะกอนะ (เก่า)	√		√		
	๗๘	โค้งหักศอกทางเข้าหมู่บ้านเอโก	√		√		
	๗๙	แยกกลางหมู่บ้านหล่อโย	√		√		
บ้านเล่าผู้ หมู่ที่ ๒๐	๘๐	ทางขึ้นซอย 6	√		√		
	๘๑	แยกทางขึ้นหมู่บ้านโปงขม	√		√		

ภาพถ่ายกระจกมองโค้งที่เสื่อมสภาพการใช้งานและชำรุด ของอบต.ป่าตึง จำนวน ๓ จุด
ประจำเดือน ธันวาคม ๒๕๖๔



๑. จุดที่ ๓๕ สามแยก ๒ บ้านกิวตำ ม.๑๑



บันทึกข้อความ

ส่วนราชการ สำนักปลัดองค์การบริหารส่วนตำบลป่าตึง

ที่ ขร๗๓๕๐๑/ ๙๐๘

วันที่ ๒๓ พฤษภาคม ๒๕๖๕

เรื่อง รายงานการตรวจเช็คสภาพการใช้งานกระจกมอင့်


เรียน นายกองค์การบริหารส่วนตำบลป่าตึง

ด้วยงานป้องกันและบรรเทาสาธารณภัย ได้ดำเนินการตรวจเช็คสภาพการใช้งานกระจกมอင့် ประจำเดือน พฤษภาคม ๒๕๖๕ เป็นที่เรียบร้อยแล้ว จึงขอรายงานผลการตรวจสอบดังกล่าวสรุปผลได้ ดังนี้ (รายละเอียดปรากฏตามแบบสำรวจกระจกมอင့်และภาพถ่ายแนบท้าย)

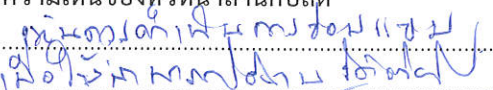
กระจกมอင့်จำนวนทั้งสิ้น	๘๑	ตัว
➢ ใช้งานได้ตามปกติ	๗๒	ตัว
➢ เสื่อมสภาพการใช้งาน	๙	ตัว

- จุดที่ ๑ โค้งหักศอกซอยเปรมปรีดิ์ หมู่ที่ ๑ ไม่สามารถใช้งานได้ เนื่องจากเสื่อมสภาพการใช้งาน
- จุดที่ ๑๔ โค้งหักศอกสี่แยกซอย ๓ หมู่ที่ ๕ ไม่สามารถใช้งานได้ เนื่องจากกระจกแตก
- จุดที่ ๓๗ สี่แยกกลางหมู่บ้านซอย ๒ บ้านกิวต้า หมู่ที่ ๑๑ ไม่สามารถใช้งานได้ เนื่องจากกระจกแตก
- จุดที่ ๔๕ สามแยกซอย ๔ ทางไปอ่างเก็บน้ำ หมู่ที่ ๑๓ ไม่สามารถใช้งานได้ เนื่องจากกระจกแตก
- จุดที่ ๔๙ สามแยกซุ้มประตูทางเข้าวัดบ้านห้วยมะหินฝน หมู่ ๑๔ ไม่สามารถใช้งานได้ เนื่องจากกระจกแตก
- จุดที่ ๕๖ โค้งถนนสายหลักทางไปบ้านห้วยยาโนบน จุดที่ ๑ หมู่ที่ ๑๕ ไม่สามารถใช้งานได้ เนื่องจากกระจกแตก
- จุดที่ ๗๓ โค้งก่อนถึงอาคารอเนกประสงค์บ้านหล่อชา หมู่ที่ ๑๙ ไม่สามารถใช้งานได้ เนื่องจากกระจกแตก
- จุดที่ ๗๕ ซอยซุ้มประตูหมู่บ้านรวมใจ หมู่ที่ ๑๙ ไม่สามารถใช้งานได้ เนื่องจากกระจกแตก
- จุดที่ ๗๖ แยกหน้าโรงเรียนบ้านรวมใจ ม.๑๙ ไม่สามารถใช้งานได้ เนื่องจากกระจกแตก

จึงเรียนมาเพื่อโปรดทราบและพิจารณาดำเนินการต่อไป

(ลงชื่อ) 
(นายธีรศานต์ จำปาแก้ว)
ผู้ช่วยเจ้าพนักงานธุรการ

(ลงชื่อ) 
(นายจารุวัฒน์ รักพ่อ)
เจ้าพนักงานพัฒนาชุมชน รักษาราชการแทน
เจ้าพนักงานป้องกันและบรรเทาสาธารณภัย

ความเห็นของหัวหน้าสำนักปลัด

.....
.....

(ลงชื่อ) 
(นางศิวพร ตุ่นแก้ว)
หัวหน้าสำนักปลัด

ความเห็นของปลัด อบต.ป่าตึง
 เห็นชอบดำเนินการตามเสนอ

(ลงชื่อ) 
(นายหัตต์ วังเมือง)
ปลัดองค์การบริหารส่วนตำบลป่าตึง

การพิจารณาของนายก อบต.ป่าดิ่ง

- อนุมัติ / ให้ดำเนินการ
- ไม่อนุมัติเพราะ

(ลงชื่อ)



(นายสุพจน์ หลีจา)

นายกองค์การบริหารส่วนตำบล ปฏิบัติราชการแทน
นายกองค์การบริหารส่วนตำบลป่าดิ่ง

แบบตรวจเช็ค กระจกมองโค้ง

องค์การบริหารส่วนตำบลป่าตึง อำเภอแม่จัน จังหวัดเชียงราย

ประจำเดือน พฤษภาคม พ.ศ. ๒๕๖๕

จุดที่ติดตั้ง			สภาพการใช้งาน				หมายเหตุ
หมู่บ้าน	จุดที่	สถานที่ติดตั้ง	เสา		กระจก		
			ปกติ	ชำรุด	ปกติ	ชำรุด	
บ้านป่าบง หมู่ที่ ๑	๑	ซอยเปรมปรีย์ โค้งหักศอก	√			√	เสื่อมสภาพ
	๒	โค้งข้างซอยรื่นรมย์	√		√		
	๓	ทางเข้าโรงเรียนบ้านป่าบง ประตู่ ๒ ข้างวัด	√		√		
	๔	แยกไปทางบ้านนางศิวพร ต้นแก้ว	√		√		
บ้านป่าบง หมู่ที่ ๒	๕	โค้งหักศอก ซอย ๓	√		√		
	๖	หน้าบ้านนายบุญช่วย เวียงคำ	√		√		
บ้านท่าตันแพน หมู่ที่ ๓	๗	ในซอย ๘	√		√		
	๘	ในซอย ๔ หน้าบ้านนายจรูญ อ้นวิชา	√		√		
	๙	ในซอยหน้าบ้านนายบุญช่วย เรื่องปัญญา (อสม.)	√		√		
บ้านถ้ำ หมู่ที่ ๔	๑๐	สี่แยกบ้านนายประดับพันธ์ แก้วปานันท์	√		√		
	๑๑	สี่แยกทางเข้าบ้านนายประจวบ จันทาพูน	√		√		
	๑๒	สี่แยกกลางหมู่บ้าน ม.๔	√		√		
	๑๓	แยกหน้าบ้านนายเหรียญ	√		√		
บ้านแม่เฟือง หมู่ที่ ๕	๑๔	โค้งสี่แยก ซอย ๓	√			√	กระจกแตก
	๑๕	โค้งก่อนถึงสะพานบ้านแม่เฟือง	√		√		
	๑๖	โค้งข้างวัดทรายมูล	√		√		
บ้านผาดั้ง หมู่ที่ ๖	๑๗	สามแยก ซอย ๓ หน้าบ้าน น.ส.รัตติกาล (ผดต.)	√		√		
	๑๘	สามแยกไปบ้านแม่เฟือง - บ้านผาดั้ง	√		√		
	๑๙	แยกหน้าโรงเรียนบ้านผาดั้ง	√		√		
	๒๐	แยกทางไปบ้านป่าตึง ม.๘	√		√		
บ้านป่าตึง หมู่ที่ ๗	๒๑	สะพานแยกเข้าวัด / โรงเรียนบ้านป่าตึง	√		√		
	๒๒	สามแยกบ้านนายอุตร ดาวรีน	√		√		
	๒๓	สามแยกบ้านนายตา ต้นนาค (ในซอย ๗)	√		√		

บ้านป่าตึง หมู่ที่ ๘	๒๔	โค้งบ้านนางศรีบุตร ตีป่าตึง (ในซอย ๒)	√		√		
	๒๕	สามแยกหน้าบ้าน น.ส.อัจฉรา ชุ่มเมืองเย็น	√		√		

แบบตรวจเช็ค กระจกมองโค้ง
องค์การบริหารส่วนตำบลป่าตึง อำเภอแม่จัน จังหวัดเชียงราย
ประจำเดือน พฤษภาคม พ.ศ. ๒๕๖๕

จุดที่ติดตั้ง			สภาพการใช้งาน				หมายเหตุ
หมู่บ้าน	จุดที่	สถานที่ติดตั้ง	เสา		กระจก		
			ปกติ	ชำรุด	ปกติ	ชำรุด	
	๒๖	แยกอาคารเอนกประสงค์ ม.๘	√		√		
	๒๗	โค้งหน้าบ้านนางหล้า สิริภักดิ์	√		√		
	๒๘	สี่แยกหน้าบ้านนายเจริญ เงินป่า	√		√		
	๒๙	โค้งก่อนถึงอ่างเก็บน้ำห้วยถ้ำเสือ	√		√		
	๓๐	แยกหน้าบ้านนางสุพิน ชุ่มเมืองเย็น	√		√		
บ้านสันโค้ง หมู่ที่ ๑๐	๓๑	หน้าวัดบ้านสันโค้ง	√		√		
	๓๒	สามแยกทางเข้าศูนย์เจริญธรรมแม่จัน	√		√		
	๓๓	แยกเข้า ซอย ๙	√		√		
บ้านโป่งน้ำร้อน หมู่ที่ ๑๑	๓๔	สามแยก ๑ หน้าหอพัก บ้านกิวต้า	√		√		
	๓๕	สามแยก ๒ บ้านกิวต้า	√		√		
	๓๖	สามแยก ๓ (ถัดไปจากสามแยก ๒) บ้านกิวต้า	√		√		
	๓๗	สี่แยกกลางหมู่บ้านซอย ๒ บ้านกิวต้า	√			√	กระจกแตก
บ้านห้วยยาโน หมู่ที่ ๑๒	๓๘	แยกบ้านนายดณัฎณ์ ซอย ๕ ม. ๑๒	√		√		
	๓๙	สี่แยกบ้านห้วยยาโน ทางลงน้ำตกห้วยก้างปลา	√		√		
	๔๐	สามแยกข้างอาคารเอนกประสงค์	√		√		
	๔๑	ในซอย ๒ บ้านห้วยยาโน	√		√		
	๔๒	แยกโรงน้ำแข็งห้วยยาโน	√		√		
	๔๓	แยกก่อนถึงวัดปางผักฮี้	√		√		
บ้านทุ่งต่าง หมู่ที่ ๑๓	๔๔	สามแยกซอย ๓	√		√		
	๔๕	สามแยกซอย ๔ ทางไปอ่างเก็บน้ำ	√			√	กระจกแตก
	๔๖	สามแยกซอย ๕ (ห้วยแห้ง)	√		√		
	๔๗	ในซอย ๑ ก่อนถึงที่ทำการผู้ใหญ่บ้าน	√		√		
	๔๘	ทางขึ้นอาคารเอนกประสงค์	√		√		
บ้านห้วยมะหินฝน หมู่ที่ ๑๔	๔๙	สามแยกชุมประตูทางเข้าวัดบ้านห้วยมะหินฝน	√			√	กระจกแตก
	๕๐	ปากทางเข้า ซอย ๔	√		√		

แบบตรวจเช็ค กระจกมองโค้ง
องค์การบริหารส่วนตำบลป่าตึง อำเภอแม่จัน จังหวัดเชียงราย
ประจำเดือน พฤษภาคม พ.ศ. ๒๕๖๕

จุดที่ติดตั้ง			สภาพการใช้งาน				หมายเหตุ
หมู่บ้าน	จุดที่	สถานที่ติดตั้ง	เสา		กระจก		
			ปกติ	ชำรุด	ปกติ	ชำรุด	
	๕๑	สามแยกในซอย ๘ ตรงข้ามบ้าน ส.อบต.สงวน	√		√		
	๕๒	ในซอย ๑๐ สามแยกหน้าบ้านนายก้วน	√		√		
บ้านห้วยก้างปลา หมู่ที่ ๑๕	๕๓	โค้งก่อนถึงอาคารเอนกประสงค์บ้านป่าบงงามบน	√		√		
	๕๔	ตามถนนขึ้นบ้านป่าบงงามบน จุดที่ ๑	√		√		
	๕๕	ตามถนนขึ้นบ้านป่าบงงามบน จุดที่ ๒	√		√		
	๕๖	โค้งถนนสายหลักทางไปบ้านห้วยยาโนบน จุดที่ ๑	√			√	กระจกแตก
	๕๗	โค้งถนนสายหลักทางไปบ้านห้วยยาโนบน จุดที่ ๒	√		√		
	บ้านห้วยต่าง หมู่ที่ ๑๖	๕๘	โค้งในหมู่บ้านเล่าชีก้วย	√		√	
๕๙		ทางเข้าบ้านผู้ใหญ่บ้าน (จะพือ)	√		√		
๖๐		ทางแยกซอย ๓ (จะพือ)	√		√		
บ้านปางสา หมู่ที่ ๑๗	๖๑	ทางแยกคุ่มที่ ๑	√		√		
	๖๒	ทางแยกโรงเรียนบ้านปางสา	√		√		
	๖๓	โค้งหักศอกในหมู่บ้านจะดะ	√		√		
	๖๔	สามแยกถัดจากที่ทำการผู้ใหญ่บ้าน	√		√		
	๖๕	สามแยกก่อนถึงบ้าน ส.อบต.มนตรี	√		√		
	๖๖	โค้งทางขึ้นบ้านจะดะ	√		√		
บ้านใหม่เจริญ หมู่ที่ ๑๘	๖๗	ทางโค้งหักศอกหน้าวัด	√		√		
	๖๘	ทางแยกข้าง รพ.สต.บ้านห้วยมะหินฝน	√		√		
	๖๙	โค้งหักศอกในซอย ๓	√		√		

บ้านสันติสุข หมู่ที่ ๑๙	๗๐	แยกทางเข้าหมู่บ้านติดกับร้านกัวสะไตวิว	√		√		
	๗๑	แยกทางเข้าหมู่บ้านกัวสะไต	√		√		
	๗๒	โค้งก่อนถึงด่านกัวสะไต	√		√		
	๗๓	โค้งก่อนถึงอาคารเอนกประสงค์บ้านหล่อชา	√			√	กระจกแตก

แบบตรวจเช็ค กระจกมองโค้ง
องค์การบริหารส่วนตำบลป่าตึง อำเภอแม่จัน จังหวัดเชียงราย
ประจำเดือน พฤษภาคม พ.ศ. ๒๕๖๕

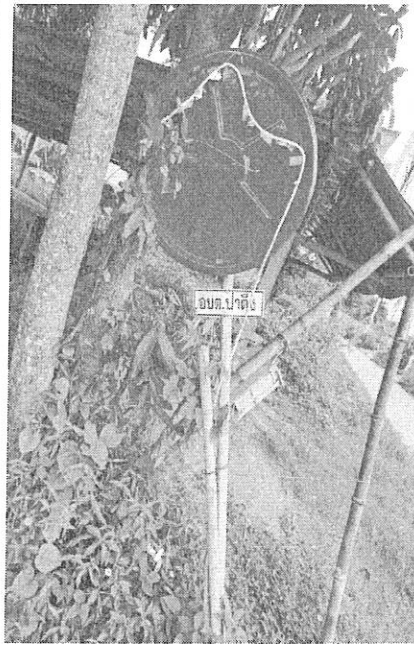
จุดที่ติดตั้ง			สภาพการใช้งาน				หมายเหตุ
หมู่บ้าน	จุดที่	สถานที่ติดตั้ง	เสา		กระจก		
			ปกติ	ชำรุด	ปกติ	ชำรุด	
	๓๔	โค้งทางขึ้นป๊อก ๖ (สันติสุข)	√		√		
	๓๕	ขอยุ้มประตูหมู่บ้าน บ้านรวมใจ	√			√	เสื่อมสภาพ
	๓๖	แยกหน้าโรงเรียนบ้านรวมใจ	√			√	กระจกแตก
	๓๗	โค้งหน้า ศพด.จะกอนะ (เก่า)	√		√		
	๓๘	โค้งหักศอกทางเข้าหมู่บ้านเฮโก	√		√		
	๓๙	แยกกลางหมู่บ้านหล่อย	√		√		
บ้านเล่าผู้ หมู่ที่ ๒๐	๔๐	ทางขึ้นขอย ๖	√		√		
	๔๑	แยกทางขึ้นหมู่บ้านโป่งชม	√		√		

ภาพถ่ายกระจกมองโค้งที่เสื่อมสภาพการใช้งานและชำรุด ของอบต.ป่าตึง จำนวน ๙ จุด
ประจำเดือน พฤษภาคม ๒๕๖๕

๑.จุดที่ ๑ โค้งหักศอกซอยเปรมปรีย์
ม.๑



๒.จุดที่ ๑๔ โค้งหักศอกสี่แยกซอย ๓
ม.๕



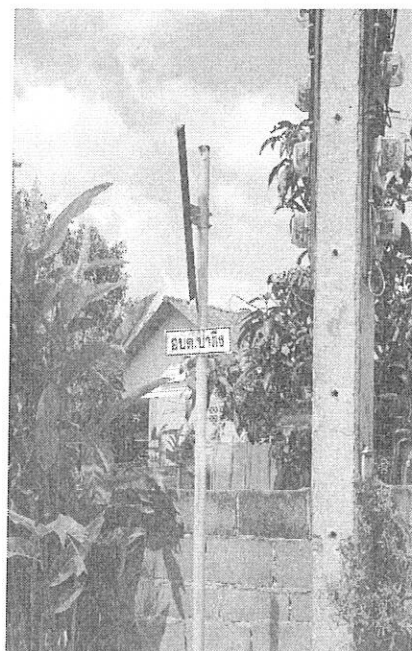
๓.จุดที่ ๓๗ สี่แยกกลางหมู่บ้านซอย ๒
บ้านกิวตำ ม.๑๑



๔.จุดที่ ๔๕ สามแยกซอย ๔ ทางไป
อ่างเก็บน้ำ ม.๑๓



๕.จุดที่ ๔๙ สามแยกชุมชนประตูทางเข้า
วัดบ้านห้วยมะหินฝน ม.๑๔



๖.จุดที่ ๕๖ โค้งถนนสายหลักทางไป
บ้านห้วยยาโนบน จุดที่ ๑ ม.๑๕



๗. จุดที่ ๗๓ โค้งก่อนถึงอาคาร
อเนกประสงค์บ้านหล่อชา ม.๑๙



๘. จุดที่ ๗๕ ขอยุ้มประตูหมู่บ้านรวมใจ
ม.๑๙



๙. จุดที่ ๗๖ แยกหน้าโรงเรียนบ้านรวมใจ
ม.๑๙

