

สรุปผลการดำเนินงาน

โครงการป้องกันโรคมะเร็งเต้านมและมะเร็งปากมดลูก
ในกลุ่มหญิงวัยเจริญพันธุ์ ปีงบประมาณ 2566



สนับสนุนโดยกองทุนหลักประกันสุขภาพองค์การบริหารส่วนตำบลป่าตึง



สารบัญ

เรื่อง	หน้า
● โครงการป้องกันโรคมะเร็งปากมดลูก ในกลุ่มหญิงวัยเจริญพันธุ์ ปีงบประมาณ 2566	1
● ผลการดำเนินงาน	4
● สรุปผลการดำเนินงาน	8
● ปัญหาอุปสรรคในการดำเนินงาน	9
● ภาคผนวก	10
○ ตารางการจัดกิจกรรมฯ	
○ แบบทดสอบความรู้ก่อนและหลังการอบรม	
○ แบบประเมินความพึงพอใจ	
○ ภาพกิจกรรม	
● เอกสารการเงิน	16

1. ชื่อโครงการ : โครงการป้องกันโรคมะเร็งปากมดลูกในกลุ่มหญิงวัยเจริญพันธุ์ ปีงบประมาณ 2566

2. หน่วยงานที่รับผิดชอบ : โรงพยาบาลส่งเสริมสุขภาพตำบลเล่าผู้

3. หัวหน้าโครงการ/คณะผู้ดำเนินการ :

- | | |
|------------------------|-----------------------------|
| 3.1 นายไชยวุฒิ อุดมเดช | นักวิชาการสาธารณสุขชำนาญการ |
| 3.2 นางสาวสิริพร ศรีธิ | พยาบาลวิชาชีพชำนาญการ |
| 3.3 นางสาวภคินี สุตะ | นักวิชาการสาธารณสุขชำนาญการ |

4. หลักการและเหตุผล

โรคมะเร็งเป็นสาเหตุการเสียชีวิตอันดับต้นๆของทุกประเทศทั่วโลก และมีแนวโน้มว่าจะมีจำนวนเพิ่มขึ้นในทุกปี จากข้อมูลขององค์การอนามัยโลกพบว่า ในปี 2563 มีผู้ป่วยมะเร็งรายใหม่ 19.3 ล้านคน และมีผู้เสียชีวิตจากโรคมะเร็งประมาณ 10 ล้านคน สำหรับประเทศไทยโรคมะเร็งถือเป็นปัญหาสาธารณสุขที่สำคัญ เนื่องจากเป็นสาเหตุการเสียชีวิตอันดับหนึ่ง และเป็นโรคที่ทำให้สิ้นเปลืองค่าใช้จ่ายในการรักษาพยาบาลเป็นจำนวนมาก จากข้อมูลของคณะแพทยศาสตร์ศิริราชพยาบาล มหาวิทยาลัยมหิดล ปี 2561 พบผู้ป่วยโรคมะเร็งรายใหม่ประมาณ 170,495 ราย และเสียชีวิตจากโรคมะเร็งประมาณ 114,199 ราย โดยมีมะเร็งที่พบ 5 อันดับแรก ได้แก่ มะเร็งตับและท่อน้ำดี (ร้อยละ 79.37) มะเร็งลำไส้ใหญ่ (ร้อยละ 76.36) มะเร็งปากมดลูก (ร้อยละ 71.58) มะเร็งเต้านม (ร้อยละ 63.93) มะเร็งปอดและมะเร็งหลอดลม (ร้อยละ 63.73) ตามลำดับ สำหรับสตรีไทยโรคมะเร็งเต้านมมีอุบัติการณ์ และเป็นสาเหตุการเสียชีวิตสูงสุดเป็นอันดับหนึ่งของโรคมะเร็งทุกชนิด จากข้อมูลของสถาบันมะเร็งแห่งชาติ ปี 2557 สตรีไทยป่วยด้วยโรคมะเร็งเต้านมรายใหม่ 14,804 ราย คิดเป็น 31.36 ต่อแสนประชากร และเสียชีวิต 4,177 ราย เนื่องจากยังไม่ทราบสาเหตุของการเกิดโรคที่แน่ชัด และผู้ป่วยมักไม่มีอาการผิดปกติในระยะเริ่มต้น ผู้ป่วยส่วนใหญ่จึงทราบถึงความผิดปกติในระยะท้ายของโรค ทำให้ไม่ได้รับการรักษาอย่างทันที่ สำหรับโรคมะเร็งปากมดลูกพบเป็นอันดับ 2 รองจากโรคมะเร็งเต้านม ซึ่งจะพบผู้ป่วยโรคมะเร็งปากมดลูกรายใหม่ประมาณปีละ 9,100 ราย และเสียชีวิตปีละ 4,700 ราย ระยะที่พบส่วนใหญ่อยู่ในระยะลุกลาม การรักษาจึงเป็นไปได้ยาก ต้องเสียค่าใช้จ่ายในการรักษาสูง

จากการดำเนินงานตรวจคัดกรองมะเร็งปากมดลูกของโรงพยาบาลส่งเสริมสุขภาพตำบลเล่าผู้ ในปี 2565 มีสตรีกลุ่มเป้าหมายอายุ 30 – 60 ปี จำนวน 437 คน เข้ารับการตรวจมะเร็งปากมดลูก ในปี 2565 จำนวน 165 คน คิดเป็นร้อยละ 37.76 ซึ่งยังไม่เป็นไปตามที่กระทรวงสาธารณสุขกำหนด คือ ร้อยละของประชากรสตรีกลุ่มเป้าหมายได้รับการตรวจคัดกรองมะเร็งปากมดลูก (สะสม ปี 2563 – 2567) ร้อยละ 80

ดังนั้นโรงพยาบาลส่งเสริมสุขภาพตำบลเล่าผู้ จึงได้จัดทำโครงการป้องกันโรคมะเร็งปากมดลูกในกลุ่มหญิงวัยเจริญพันธุ์ ปีงบประมาณ 2566 ขึ้น เพื่อเป็นการลดอัตราการอุบัติการณ์มะเร็งปากมดลูกรายใหม่

5. วัตถุประสงค์

5.1 เพื่อให้สตรีกลุ่มเป้าหมาย ที่มีอายุ 30 – 60 ปี ได้รับการตรวจคัดกรองมะเร็งปากมดลูก เป้าหมายรายใหม่อย่างน้อยร้อยละ 20 ต่อปีผลงานสะสม 5 ปี (2563 -2567) มากกว่าร้อยละ 80

5.2 เพื่อให้สตรีกลุ่มเป้าหมายมีความรู้ที่ถูกต้องเกี่ยวกับโรคมะเร็งปากมดลูก ร้อยละ 80

6. สถานที่ดำเนินการ

ห้องประชุมโรงพยาบาลส่งเสริมสุขภาพตำบลเล่าฝู อำเภอแม่จัน จังหวัดเชียงราย

7. กลุ่มเป้าหมาย

สตรีอายุ 30 – 60 ปี จำนวน 50 คน

8. เป้าหมาย

8.1 เป้าหมายเชิงปริมาณ

1. ร้อยละ 80 ของสตรีกลุ่มเป้าหมายมีความรู้ที่ถูกต้องเกี่ยวกับโรคมะเร็งปากมดลูก

2. ร้อยละ 20 ต่อปี (ผลงานสะสม 5 ปี มากกว่าร้อยละ 80) ของสตรีกลุ่มเป้าหมาย

ที่มีอายุ 30 – 60 ปี ได้รับการตรวจคัดกรองมะเร็งปากมดลูก

8.2 เป้าหมายเชิงคุณภาพ

สตรีกลุ่มเป้าหมายที่ตรวจพบความผิดปกติได้รับการส่งต่อ และรักษาอย่างถูกต้องตามมาตรฐาน

8.3 เป้าหมายเชิงเวลา

ร้อยละ 100 ของกิจกรรม ดำเนินการได้ตามเป้าหมายในช่วงเวลาที่กำหนด

9. วิธีดำเนินการ

9.1 จัดทำโครงการเพื่อเสนอขอรับความเห็นชอบและอนุมัติ

9.2 จัดทำทะเบียนรายชื่อสตรีอายุ 30 – 60 ปี

9.3 จัดอบรมให้ความรู้เรื่องโรคมะเร็งปากมดลูกแก่สตรีกลุ่มเป้าหมาย

9.4 ให้บริการตรวจคัดกรองมะเร็งปากมดลูกแก่สตรีกลุ่มเป้าหมาย

9.5 แจ้งผลการตรวจมะเร็งปากมดลูกให้สตรีกลุ่มเป้าหมายทราบ

9.6 ติดตามและส่งต่อกลุ่มเป้าหมายที่ตรวจพบความผิดปกติเพื่อเข้ารับการวินิจฉัยและได้รับการรักษาตามมาตรฐานอย่างต่อเนื่อง

9.7 ประเมินผลโครงการ

9.8 สรุปผลโครงการ

10. ระยะเวลาดำเนินการ

1 ธันวาคม 2565 ถึง 31 สิงหาคม 2566

11. แผนการดำเนินการ

กิจกรรม	ปีงบประมาณ 2566												หมายเหตุ
	ต.ค.	พ.ย.	ธ.ค.	ม.ค.	ก.พ.	มี.ค.	เม.ย.	พ.ค.	มิ.ย.	ก.ค.	ส.ค.	ก.ย.	
1.จัดทำโครงการเพื่อเสนอขอรับความเห็นชอบและอนุมัติ			←→										
2.จัดทำทะเบียนรายชื่อสตรีอายุ30 – 60 ปี					←→								
3.จัดอบรมให้ความรู้เรื่องโรคมะเร็งปากมดลูกแก่สตรีกลุ่มเป้าหมาย						←→							
4.ให้บริการตรวจคัดกรองมะเร็งปากมดลูกแก่สตรีกลุ่มเป้าหมาย						←→							
5.แจ้งผลการตรวจมะเร็งเต้านม และมะเร็งปากมดลูกให้สตรีกลุ่มเป้าหมายทราบ									←→				
6.ติดตามและส่งต่อกลุ่มเป้าหมายที่ตรวจพบความผิดปกติเพื่อเข้ารับการวินิจฉัยและได้รับการรักษาตามมาตรฐานอย่างต่อเนื่อง									←→				
7.ประเมินผลโครงการ											←→		
8.สรุปผลโครงการ											←→		

12. รายละเอียดงบประมาณของโครงการ

งบประมาณจากเงินบำรุง รพ.สต.เล่าผู้ (ได้รับการสนับสนุนจาก กองทุนหลักประกันสุขภาพระดับท้องถิ่น องค์การบริหารส่วนตำบลป่าตึง ปีงบประมาณ 2566) เป็นค่าใช้จ่ายในการดำเนินงานดังนี้

กิจกรรมอบรมให้ความรู้เรื่องโรคมะเร็งปากมดลูกแก่สตรีกลุ่มเป้าหมาย

- ค่าอาหารกลางวัน 1 มื้อ มื้อละ 70 บาท 50 คน เป็นเงิน 3,500 บาท
- ค่าอาหารว่างและเครื่องดื่ม 2 มื้อ มื้อละ 25 บาท 50 คน เป็นเงิน 2,500 บาท

รวมทั้งสิ้น 6,000 บาท (หกพันบาทถ้วน)

หมายเหตุ.-ค่าใช้จ่ายสามารถถัวเฉลี่ยกันได้ทุกรายการ

13. ผลที่คาดว่าจะได้รับ

- 13.1 สตรีกลุ่มเป้าหมายได้รับการตรวจคัดกรองโรคมะเร็งปากมดลูกโดยเจ้าหน้าที่สาธารณสุข
- 13.2 สตรีที่ตรวจพบความผิดปกติได้รับการส่งต่อ และรักษาอย่างถูกต้องตามมาตรฐาน
- 13.3 สตรีกลุ่มเป้าหมายให้ความสำคัญในการรับบริการตรวจโรคมะเร็งปากมดลูกในทุกปี

14. วิธีติดตาม

ติดตามจากผลการตรวจโรคมะเร็งปากมดลูก

15. การประเมินผล

- 15.1 จากแบบสอบถามความรู้
- 15.2 ทะเบียนสตรีกลุ่มเป้าหมายที่ได้รับการตรวจคัดกรองโรคมะเร็งปากมดลูก
- 15.3 ทะเบียนรายชื่อผู้ที่มีผลการตรวจผิดปกติ และได้รับการส่งต่อตามมาตรฐาน

16. ผลการดำเนินงาน

จากการดำเนินงานตามโครงการป้องกันโรคมะเร็งปากมดลูกในกลุ่มหญิงวัยเจริญพันธุ์ โดยมี การจัดอบรมให้ความรู้แก่หญิงวัยเจริญพันธุ์ พร้อมทั้งตรวจคัดกรองโรคมะเร็งปากมดลูกเพื่อค้นหา cell ผิดปกติ โดยมีผู้เข้ารับการอบรม จำนวน 50 คน จัดขึ้นในวันที่ 26 เมษายน 2566 ในส่วนของการ อบรมให้ความรู้ครอบคลุมรายละเอียด ดังนี้

1. โรคมะเร็งปากมดลูกเกิดจากอะไร
2. อาการของโรคมะเร็งปากมดลูก
3. ปัจจัยเสี่ยงที่ก่อให้เกิดโรคมะเร็งปากมดลูก
4. การป้องกัน และการเฝ้าระวังการเกิดโรคมะเร็งปากมดลูก
5. การรักษาโรคมะเร็งปากมดลูก
6. การค้นหา cell มะเร็งด้วยวิธี HPV DNA และ PAP SMEAR

โดยหญิงวัยเจริญพันธุ์ที่เข้าร่วมการอบรมมีความรู้ ความเข้าใจเกี่ยวกับอาการ ปัจจัยเสี่ยง วิธีการป้องกัน และการเฝ้าระวังการเกิดโรคมะเร็งปากมดลูก และการรักษาโรคมะเร็งปากมดลูก เพิ่มขึ้น รวมทั้งสมัครใจเข้าร่วมการตรวจคัดกรอง และค้นหา cell มะเร็งปากมดลูกด้วยวิธี HPV DNA และ PAP SMEAR

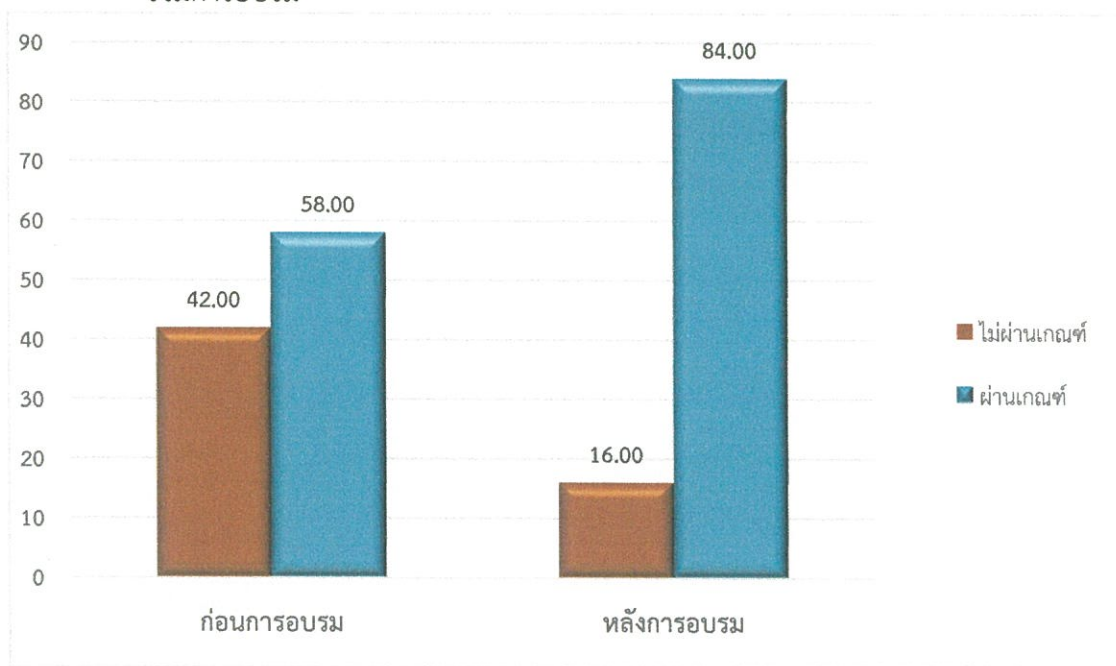
ด้านความรู้

จากการทำแบบทดสอบความรู้ก่อนการอบรม และหลังการอบรม หญิงวัยเจริญพันธุ์มีความรู้ และความเข้าใจเกี่ยวกับอาการ ปัจจัยเสี่ยง วิธีการป้องกัน และการเฝ้าระวังการเกิดโรคมะเร็งปากมดลูก และการรักษาโรคมะเร็งปากมดลูก ดังนี้

ตารางที่ 1 แสดงผลการทำแบบทดสอบก่อนการอบรม และหลังการอบรมของหญิงวัยเจริญพันธุ์ที่เข้าร่วมการอบรม

จำนวน (คน)	ก่อนการอบรม				หลังการอบรม			
	ไม่ผ่านเกณฑ์		ผ่านเกณฑ์		ไม่ผ่านเกณฑ์		ผ่านเกณฑ์	
	จำนวน (คน)	ร้อยละ	จำนวน (คน)	ร้อยละ	จำนวน (คน)	ร้อยละ	จำนวน (คน)	ร้อยละ
50	21	42.00	29	58.00	8	16.00	42	84.00

แผนภูมิที่ 1 แสดงผลการทำแบบทดสอบก่อนการอบรม และหลังการอบรมของหญิงวัยเจริญพันธุ์ที่เข้าร่วมการอบรม



จากตารางที่ 1 และแผนภูมิที่ 1 ก่อนการอบรมได้ให้หญิงวัยเจริญพันธุ์ทำแบบทดสอบก่อนการอบรม พบว่า หญิงวัยเจริญพันธุ์ที่เข้าร่วมการอบรมทำคะแนนไม่ผ่านเกณฑ์ จำนวน 21 คน คิดเป็นร้อยละ 42.00 และผ่านเกณฑ์ จำนวน 29 คน คิดเป็นร้อยละ 58.00 และ หลังจากนั้นจึงจัดกิจกรรมการอบรมให้ความรู้ และได้ให้หญิงวัยเจริญพันธุ์ทำแบบทดสอบหลังการอบรม พบว่า ทำคะแนนไม่ผ่านเกณฑ์ จำนวน 8 คน คิดเป็นร้อยละ 16.00 และผ่านเกณฑ์ จำนวน 42 คน คิดเป็นร้อยละ 84.00

ด้านความพึงพอใจ

เกณฑ์การประเมิน

คะแนนความพึงพอใจมีเกณฑ์ประเมินค่าเฉลี่ย ดังนี้

4.21 – 5.00	หมายถึง	มากที่สุด
3.41 – 4.20	หมายถึง	มาก
2.61 – 3.40	หมายถึง	ปานกลาง
1.81 – 2.60	หมายถึง	น้อย
1.00 – 1.80	หมายถึง	น้อยที่สุด

ตารางที่ 2 แสดงผลการประเมินความพึงพอใจของผู้เข้าร่วมการอบรม ด้านกิจกรรม

ประเด็นความคิดเห็น	ค่าเฉลี่ย	ผลการประเมิน
1. หัวข้อบรรยายสอดคล้องกับวัตถุประสงค์ของการประชุม	3.94	มาก
2. ระยะเวลารวมทั้งหมดของการประชุม	4.42	มากที่สุด
3. เนื้อหาสาระในการประชุมตรงกับความต้องการ	4.12	มาก

จากตารางที่ 2 การประเมินความพึงพอใจของผู้เข้าร่วมการอบรมด้านกิจกรรม พบว่า ผู้เข้าร่วมการอบรมมีความพึงพอใจอยู่ในเกณฑ์มากที่สุด เรื่องระยะเวลารวมทั้งหมดของการประชุม โดยมีค่าเฉลี่ย คือ 4.42 และมีความพึงพอใจอยู่ในเกณฑ์มาก เรื่องเนื้อหาสาระในการประชุมตรงกับความต้องการ และหัวข้อบรรยายสอดคล้องกับวัตถุประสงค์ของการประชุม โดยมีค่าเฉลี่ย คือ 4.12 และ 3.94

ตารางที่ 3 แสดงผลการประเมินความพึงพอใจของผู้เข้าร่วมการอบรม ด้านวิทยากร

ประเด็นความคิดเห็น	ค่าเฉลี่ย	ผลการประเมิน
1. เทคนิคการนำเสนอของวิทยากร	4.22	มากที่สุด
2. วิทยากรนำเสนอเนื้อหาสาระครบถ้วนและน่าสนใจ	3.90	มาก
3. การบริหารเวลาของวิทยากร	4.18	มาก

จากตารางที่ 3 การประเมินความพึงพอใจของผู้เข้าร่วมการอบรมด้านวิทยากร พบว่า ผู้เข้าร่วมกิจกรรมมีความพึงพอใจอยู่ในเกณฑ์มากที่สุด เรื่องเทคนิคการนำเสนอของวิทยากร โดยมีค่าเฉลี่ย คือ 4.22 และความพึงพอใจอยู่ในเกณฑ์มาก เรื่องการบริหารเวลาของวิทยากร และวิทยากรนำเสนอเนื้อหาสาระครบถ้วนและน่าสนใจ โดยมีค่าเฉลี่ย คือ 4.18 และ 3.90

ตารางที่ 4 แสดงผลการประเมินความพึงพอใจของผู้เข้าร่วมการอบรม ด้านสถานที่ และอาหาร

ประเด็นความคิดเห็น	ค่าเฉลี่ย	ผลการประเมิน
1. ห้องประชุม/สถานที่	3.54	มาก
2. โสตทัศนอุปกรณ์	3.86	มาก
3. อาหารและเครื่องดื่ม อาหารว่าง	4.46	มากที่สุด

จากตารางที่ 4 แสดงผลการประเมินความพึงพอใจของผู้เข้าร่วมการอบรม ด้านสถานที่และอาหาร พบว่า ผู้เข้าร่วมกิจกรรมมีความพึงพอใจอยู่ในเกณฑ์มากที่สุด เรื่องอาหารและเครื่องดื่ม อาหารว่าง โดยมีค่าเฉลี่ย คือ 4.46 และมีความพึงพอใจอยู่ในเกณฑ์มาก เรื่องโสตทัศนูปกรณ์ และห้องประชุม/สถานที่ โดยมีค่าเฉลี่ย คือ 3.86 และ 3.54

ตารางที่ 5 แสดงผลการประเมินความพึงพอใจของผู้เข้าร่วมการอบรม ด้านประโยชน์ที่ได้รับ

ประเด็นความคิดเห็น	ค่าเฉลี่ย	ผลการประเมิน
1. ท่านได้รับประโยชน์จากการประชุม	3.72	มาก
2. ท่านคาดว่าจะนำความรู้ความเข้าใจ ที่ได้รับในครั้งนี้นำไปประยุกต์ใช้ได้อย่างถูกต้องเหมาะสม	3.66	มาก
3. ท่านมีความพึงพอใจที่ได้เข้าร่วมการประชุม	4.54	มากที่สุด

จากตารางที่ 5 แสดงผลการประเมินความพึงพอใจของผู้เข้าร่วมการอบรม ด้านประโยชน์ที่ได้รับ พบว่า ผู้เข้าร่วมกิจกรรมมีความพึงพอใจอยู่ในเกณฑ์มากที่สุด เรื่องมีความพึงพอใจที่ได้เข้าร่วมการประชุม โดยมีค่าเฉลี่ย คือ 4.54 และมีความพึงพอใจอยู่ในเกณฑ์มาก เรื่องการได้รับประโยชน์จากการประชุม และการคาดว่าจะนำความรู้ความเข้าใจ ที่ได้รับในครั้งนี้นำไปประยุกต์ใช้ได้อย่างถูกต้องเหมาะสม โดยมีค่าเฉลี่ย คือ 3.72 และ 3.66

ผลการตรวจคัดกรองมะเร็งปากมดลูก

ตารางที่ 6 แสดงผลการตรวจคัดกรองมะเร็งปากมดลูกในสตรีอายุ 30 – 60 ปี เขตพื้นที่รับผิดชอบของโรงพยาบาลส่งเสริมสุขภาพตำบลเล่าผู้ ปีงบประมาณ 2566

หญิงอายุ 30 – 60 ปี (คน)	กลุ่มเป้าหมายได้รับการ ตรวจคัดกรอง		พบผลผิดปกติ		ส่งต่อ	
	จำนวน (คน)	ร้อยละ	จำนวน (คน)	ร้อยละ	จำนวน (คน)	ร้อยละ
439	50	11.39	1	2.00	1	100

ที่มา : ระบบฐานข้อมูล HDC สำนักงานสาธารณสุขจังหวัดเชียงราย และทะเบียนรายชื่อผู้ที่มีผลการตรวจผิดปกติ ได้รับการส่งต่อ โรงพยาบาลส่งเสริมสุขภาพตำบลเล่าผู้

จากตารางที่ 6 พบว่า หญิงอายุ 30 – 60 ปี เข้ารับการตรวจคัดกรองมะเร็งปากมดลูก จำนวน 50 คน คิดเป็นร้อยละ 11.39 ของหญิงอายุ 30 – 60 ปีทั้งหมด

17. สรุปผลการดำเนินงาน

โครงการป้องกันโรคมะเร็งปากมดลูกในกลุ่มหญิงวัยเจริญพันธุ์ ปีงบประมาณ 2566 ได้รับความร่วมมือเป็นอย่างดีจากองค์การบริหารส่วนตำบลป่าตึง ชุมชน และหญิงวัยเจริญพันธุ์ จำนวน 50 คน ซึ่งจากการดำเนินโครงการดังกล่าวหญิงวัยเจริญพันธุ์ที่เข้าร่วมอบรมทุกคนได้ทราบเกี่ยวกับโรคมะเร็งปากมดลูก ซึ่งเป็นมะเร็งที่เกิดขึ้นในเซลล์ปากมดลูกที่อยู่บริเวณช่วงล่างของมดลูกและเชื่อมต่อกับช่องคลอด โรคมะเร็งปากมดลูกส่วนใหญ่เกิดจากเชื้อไวรัสชนิดฮิวแมนแพปพิโลมาไวรัส (Human Papillomavirus) หรือเอชพีวี (HPV) ซึ่งมักจะติดต่อทางเพศสัมพันธ์ อาการผิดปกติหรืออาการไม่พึงประสงค์ที่มักพบ คือ มีภาวะเลือดออกทางช่องคลอด ในลักษณะเลือดออกกระปริดกระปรอย เลือดออกหลังจากมีเพศสัมพันธ์ ประจำเดือนมาผิดปกติ ประจำเดือนมานานขึ้น หรือประจำเดือนมามากผิดปกติ และมีเลือดออกหลังจากหมดประจำเดือน มีตกขาวมากผิดปกติ มีกลิ่นเหม็น หรือมีเลือดปน ปวดหน่วงท้องน้อยโดยไม่ทราบสาเหตุ และมีอาการเจ็บหลังจากมีเพศสัมพันธ์ สำหรับปัจจัยเสี่ยงต่อการเกิดโรคมะเร็งปากมดลูก คือ การมีคู่นอนหลายคน หรือการเปลี่ยนคู่นอนบ่อยๆ การมีเพศสัมพันธ์ตั้งแต่อายุน้อย ผู้ที่ได้รับการวินิจฉัยว่าเป็นโรคติดต่อทางเพศสัมพันธ์ชนิดอื่นๆ ผู้ที่มีระบบภูมิคุ้มกันต่ำ และการสูบบุหรี่ การป้องกันโรคมะเร็งปากมดลูก ทำได้โดยการลดปัจจัยเสี่ยงต่างๆ ในการเป็นมะเร็งปากมดลูก นอกจากนี้โรคมะเร็งปากมดลูกยังสามารถป้องกันได้ด้วยวัคซีนป้องกันการติดเชื้อ HPV โดยทั่วไปควรฉีดในช่วงอายุ 11 หรือ 12 ปี ถึงอายุ 26 ปี และจะได้ผลดีที่สุด ในคนที่ยังไม่เคยได้รับเชื้อหรือไม่เคยมีเพศสัมพันธ์ สำหรับผู้ป่วยด้วยโรคมะเร็งปากมดลูกมีทางเลือกในการรักษาหลายวิธี ได้แก่ การผ่าตัด การใช้รังสีรักษา การใช้ยาเคมีบำบัด หรือการรักษาาร่วมกัน จากการดำเนินกิจกรรมดังกล่าวผู้เข้าร่วมอบรมได้ให้ความสนใจ และตั้งใจรับฟังเป็นอย่างดี โดยพิจารณาได้จากการทำแบบทดสอบหลังการอบรม พบว่า ผู้เข้าร่วมการอบรมมีความรู้ผ่านเกณฑ์ที่กำหนด คือ ร้อยละ 80 จำนวน 42 คน คิดเป็นร้อยละ 84.00 ซึ่งเพิ่มขึ้นจากก่อนได้รับการอบรม นอกจากนี้ได้ให้บริการตรวจคัดกรองมะเร็งปากมดลูก เพื่อค้นหา cell มะเร็งด้วยวิธี HPV DNA และ PAP SMEAR มีหญิงอายุ 30 - 60 ปี ให้ความสนใจเข้ารับการตรวจคัดกรอง (ตามความสมัครใจ) จำนวน 50 คน คิดเป็นร้อยละ 11.39 ของหญิงอายุ 30 - 60 ปีทั้งหมด ซึ่งแสดงให้เห็นถึงความตระหนักของหญิงวัยเจริญพันธุ์ในการดูแลสุขภาพของตนเอง ซึ่งจากผลการตรวจคัดกรองมะเร็งปากมดลูกพบผลผิดปกติ 1 คน และได้รับการส่งต่อ จำนวน 1 คน คิดเป็นร้อยละ 100 เพื่อเข้ารับการรักษาที่ถูกต้องตามมาตรฐาน

จากการทำแบบประเมินความพึงพอใจของผู้เข้าร่วมอบรมพบว่า ผู้เข้าร่วมอบรมมีความพึงพอใจอยู่ในระดับมาก และมากที่สุด และทางโรงพยาบาลส่งเสริมสุขภาพตำบลเส่าผู้หวังเป็นอย่างยิ่งว่าจะได้รับความร่วมมืออย่างดีจากชุมชนอย่างต่อเนื่อง และชุมชนมีการดูแลสุขภาพอย่างมีส่วนร่วมและยั่งยืนต่อไป

18. ปัญหาอุปสรรคในการดำเนินงาน

18.1 ผู้เข้ารับการอบรมเป็นชนชาติพันธุ์ บางรายไม่สามารถสื่อสารภาษาไทยได้ จำเป็นต้องมีผู้ช่วยแปลภาษา จึงเป็นโอกาสในการพัฒนางานด้านการสื่อสารต่อไป

18.2 หญิงวัยเจริญพันธุ์มีความอาย และกลัวเจ็บ จึงทำให้กลุ่มเป้าหมายที่เข้ามารับการตรวจมะเร็งปากมดลูกมีไม่มากเท่าที่ควร

ภาคผนวก

ตารางการจัดกิจกรรมอบรมป้องกันโรคมะเร็งปากมดลูกในกลุ่มหญิงวัยเจริญพันธุ์

ปีงบประมาณ 2566

วันที่ 26 เมษายน 2566

ณ ห้องประชุม รพ.สต.เล่าผู้ อำเภอแม่จัน จังหวัดเชียงราย

เวลา 08.00 น. – 09.00 น.	ลงทะเบียน
เวลา 09.00 น. – 09.15 น.	ทำแบบประเมินก่อนการอบรม
เวลา 09.15 น. – 10.30 น.	โรคมะเร็งปากมดลูก โดย น.ส.สิริพร ศรีธิ ตำแหน่ง พยาบาลวิชาชีพชำนาญการ รพ.สต.เล่าผู้
เวลา 10.30 น. – 10.45 น.	พัก
เวลา 10.45 น. – 12.00 น.	อาการ ปัจจัยเสี่ยงโรคมะเร็งปากมดลูก โดย น.ส.สิริพร ศรีธิ ตำแหน่ง พยาบาลวิชาชีพชำนาญการ รพ.สต.เล่าผู้
เวลา 12.00 น. – 13.00 น.	พักรับประทานอาหารกลางวัน
เวลา 13.00 น. – 14.30 น.	การป้องกัน และการรักษาโรคมะเร็งปากมดลูก โดย น.ส.สิริพร ศรีธิ ตำแหน่ง พยาบาลวิชาชีพชำนาญการ รพ.สต.เล่าผู้
เวลา 14.30 น. – 14.45 น.	พัก
เวลา 14.45 น. – 16.15 น.	การตรวจโรคมะเร็งปากมดลูก โดย น.ส.สิริพร ศรีธิ ตำแหน่ง พยาบาลวิชาชีพชำนาญการ รพ.สต.เล่าผู้
เวลา 16.15 น. – 16.30 น.	ทำแบบประเมินหลังการอบรม และแบบประเมินความพึงพอใจ

หมายเหตุ กิจกรรมสามารถปรับเปลี่ยนได้ตามความเหมาะสม

แบบทดสอบความรู้ ก่อนและหลังการอบรม

ชื่อ - สกุล.....หมู่ที่.....วันที่ทำแบบทดสอบ.....

() ก่อนการอบรม

() หลังการอบรม

โปรดทำเครื่องหมาย ✓ ลงในช่องที่ตรงกับความคิดเห็นของท่านมากที่สุด

ข้อความ	ถูก	ผิด
1. โรคมะเร็งปากมดลูกส่วนใหญ่มักจะติดต่อทางเพศสัมพันธ์	✓	
2. การตรวจคัดกรองโรคมะเร็งปากมดลูกควรตรวจ 10 ปี 1 ครั้ง		✓
3. การตรวจคัดกรองมะเร็งปากมดลูกควรเริ่มตรวจประมาณ 3 ปี นับตั้งแต่มีเพศสัมพันธ์ทางช่องคลอด โดยอายุที่เริ่มตรวจไม่ควรเกิน 21 ปี	✓	
4. อาการเจ็บช่องคลอดหลังมีเพศสัมพันธ์ ไม่ได้เป็นอาการของโรคมะเร็งปากมดลูก		✓
5. อาการที่บ่งชี้ของการเป็นโรคมะเร็งปากมดลูก คือ ประจำเดือนมาผิดปกติ หรือเมื่อหมดประจำเดือนแล้วยังมีเลือดออกทางช่องคลอด มีน้ำคั่งหลังสีขาหรือปนเลือด และมีกลิ่นเหม็นคาวออกมาจากช่องคลอด	✓	
6. ช่วงเวลาตรวจคัดกรองโรคมะเร็งปากมดลูกที่มีประสิทธิภาพที่สุด คือ ขณะมีประจำเดือน		✓
7. การตรวจคัดกรองโรคมะเร็งปากมดลูกและการฉีดวัคซีนมะเร็งปากมดลูก เพื่อป้องกันเชื้อ HPV จะช่วยลดความเสี่ยงในการเกิดโรคมะเร็งปากมดลูกได้	✓	
8. การมีเพศสัมพันธ์ตั้งแต่อายุน้อย ไม่ได้เป็นปัจจัยเสี่ยงที่ก่อให้เกิดโรคมะเร็งปากมดลูก		✓
9. การหลีกเลี่ยงการมีคู่นอนหลายคน เป็นการป้องกันโรคมะเร็งปากมดลูก	✓	
10. มะเร็งปากมดลูกรักษาได้โดยการผ่าตัด ฉายแสง การให้ยาเคมีบำบัด หรือใช้หลายวิธีร่วมกัน	✓	

แบบประเมินความพึงพอใจในการเข้าร่วมการอบรม
 โครงการป้องกันโรคมะเร็งปากมดลูกในกลุ่มหญิงวัยเจริญพันธุ์ ปีงบประมาณ 2566
 วันที่ 26 เมษายน 2566
 ณ โรงพยาบาลส่งเสริมสุขภาพตำบลเล่าผู้ ตำบลป่าตึง อำเภอแม่จัน จังหวัดเชียงราย

โปรดทำเครื่องหมาย ✓ ลงในช่องที่ตรงกับความพึงพอใจของท่าน

ประเด็นความคิดเห็น	มากที่สุด	มาก	ปานกลาง	น้อย	น้อยที่สุด
1. ความพึงพอใจในกิจกรรม					
1.1 หัวข้อบรรยายสอดคล้องกับวัตถุประสงค์ของการประชุม					
1.2 ระยะเวลาทั้งหมดของการประชุม					
1.3 เนื้อหาสาระในการประชุมตรงกับความต้องการ					
2. ความพึงพอใจในวิทยากร					
2.1 เทคนิคการนำเสนอของวิทยากร					
2.2 วิทยากรนำเสนอเนื้อหาสาระครบถ้วนและน่าสนใจ					
2.3 การบริหารเวลาของวิทยากร					
3. ความพึงพอใจในสถานที่ และอาหาร					
3.1 ห้องประชุม/สถานที่					
3.2 โสตทัศนอุปกรณ์					
3.3 อาหารและเครื่องดื่ม อาหารว่าง					
4. ความพึงพอใจ และประโยชน์ที่ได้รับจากการอบรม					
4.1 ท่านได้รับประโยชน์จากการประชุม					
4.2 ท่านคาดว่าจะนำความรู้ความเข้าใจ ที่ได้รับในครั้งนี้นำไปประยุกต์ใช้ได้อย่างถูกต้องเหมาะสม					
4.3 ท่านมีความพึงพอใจที่ได้เข้าร่วมการประชุม					

ข้อเสนอแนะและความคิดเห็นเพิ่มเติม

.....

ภาพกิจกรรม



