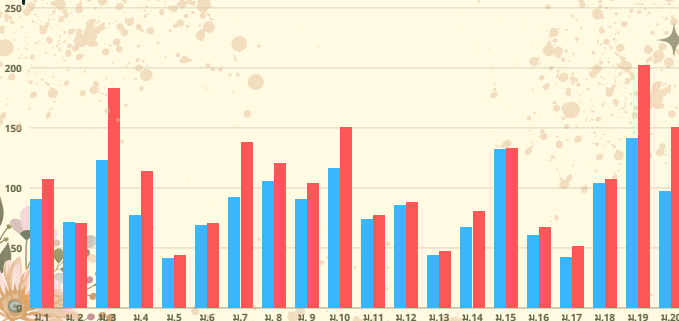




จำนวนประชากรผู้สูงอายุ ที่มีอายุ 60 ปีขึ้นไป

ที่มีชื่ออยู่ในทะเบียนบ้าน
ตำบลป่าตึง อำเภอแม่จัน จังหวัดเชียงราย

■ ชาย ■ หญิง



(ข้อมูลจากสถิติประชากรทางการทะเบียนราษฎร สำนักบริหารการทะเบียน กรมการปกครอง)

พื้นที่	ชาย	หญิง	รวม
หมู่ที่ 1 ป่าบง	90	107	197
หมู่ที่ 2 ป่าบง	71	70	141
หมู่ที่ 3 กำจัดแมลง	123	183	306
หมู่ที่ 4 ต้า	77	114	191
หมู่ที่ 5 แม่เมือง	41	44	85
หมู่ที่ 6 ฆาตั้ง	69	70	139
หมู่ที่ 7 ป่าตึง	92	138	230
หมู่ที่ 8 ป่ากุ่ม	105	120	225
หมู่ที่ 9 ป่าเมือง	90	104	194
หมู่ที่ 10 สิบไร่	116	150	266
หมู่ที่ 11 โฉนน้ำร้อน	74	77	151
หมู่ที่ 12 หัวยาโตน	85	88	173
หมู่ที่ 13 กุ่มดำ	44	47	91
หมู่ที่ 14 หัวขะคันฝน	67	80	147
หมู่ที่ 15 หัวก้างปลา	132	133	265
หมู่ที่ 16 หัวย่าง	60	67	127
หมู่ที่ 17 ป่างลา	42	51	93
หมู่ที่ 18 ไผ่เมืองริญ	104	107	211
หมู่ที่ 19 สิบตุส	141	202	343
หมู่ที่ 20 เสาผู้	97	150	247
ยอดรวมทั้งหมด	1,720	2,102	3,822



แยกเป็นรายหมู่บ้าน
ข้อมูล ณ เดือน พฤษภาคม 2567